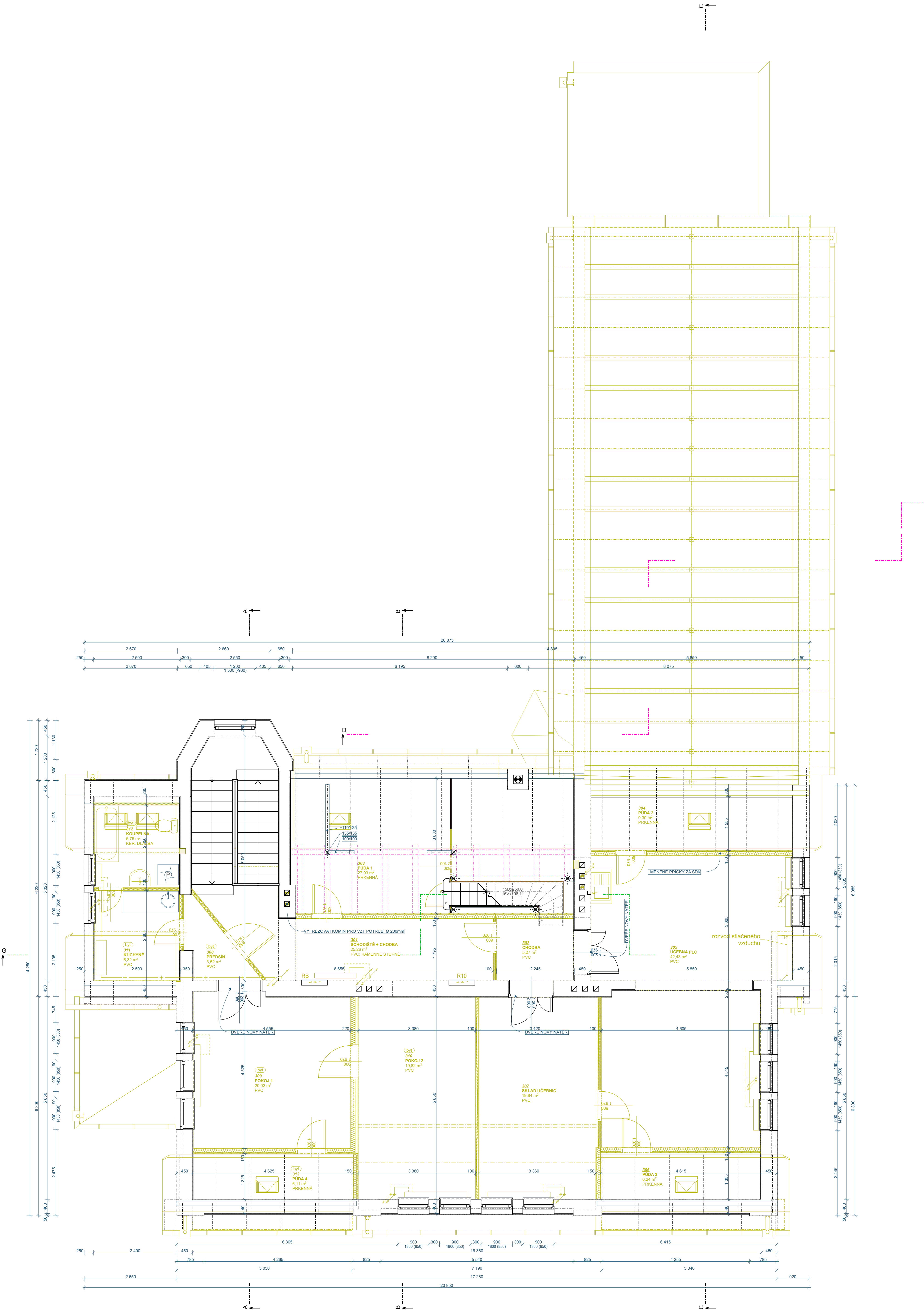


PŮDORYS 3.NP - stávající stav; M 1:50



| Tabulka místnosti 3.NP - ss |      |                        |                |                    |             |               |          |
|-----------------------------|------|------------------------|----------------|--------------------|-------------|---------------|----------|
| JE<br>DN<br>OT<br>KA        | č.m. | NÁZEV MÍSTNOSTI        | PLOCHA<br>(m2) | SKLADBA<br>PODLAHY | PODLAHA     | STĚNY         | STROP    |
|                             |      | 301 SCHODIŠTĚ + CHODBA | 25,26          | PŮVODNÍ            | PVC         | MVC+ŠTUK      | MVC+ŠTUK |
|                             |      | 302 CHODBA             | 5,27           | PŮVODNÍ            | PVC         | MVC+ŠTUK      | MVC+ŠTUK |
|                             |      | 303 PŮDA 1             | 27,93          | PŮVODNÍ            | PRKĚNNÁ     | MVC+ŠTUK      | MVC+ŠTUK |
|                             |      | 304 PŮDA 2             | 9,30           | PŮVODNÍ            | PRKĚNNÁ     | MVC+ŠTUK      | MVC+ŠTUK |
|                             |      | 305 UČEBNA PLC         | 42,43          | PŮVODNÍ            | PVC         | MVC+ŠTUK      | MVC+ŠTUK |
|                             |      | 306 PŮDA 3             | 6,24           | PŮVODNÍ            | PRKĚNNÁ     | MVC+ŠTUK      | MVC+ŠTUK |
|                             |      | 307 SKLAD UČEBNIC      | 19,84          | PŮVODNÍ            | PVC         | MVC+ŠTUK      | MVC+ŠTUK |
|                             |      |                        | 136,27 m²      |                    |             |               |          |
| byl                         |      |                        |                |                    |             |               |          |
|                             |      | 308 PŘEDŠÍŇ            | 3,52           | PŮVODNÍ            | PVC         | MVC+ŠTUK      | MVC+ŠTUK |
|                             |      | 309 POKOJ 1            | 20,32          | PŮVODNÍ            | PVC         | MVC+ŠTUK      | MVC+ŠTUK |
|                             |      | 310 POKOJ 2            | 19,82          | PŮVODNÍ            | PVC         | MVC+ŠTUK      | MVC+ŠTUK |
|                             |      | 311 KUCHYNĚ            | 6,32           | PŮVODNÍ            | PVC         | MVC+ŠTUK+KER. | MVC+ŠTUK |
|                             |      | 312 KOUPELNA           | 5,76           | PŮVODNÍ            | KER. DLAŽBA | MVC+ŠTUK+KER. | MVC+ŠTUK |
|                             |      | 313 PŮDA 4             | 6,11           | PŮVODNÍ            | PRKĚNNÁ     | MVC+ŠTUK      | MVC+ŠTUK |
|                             |      |                        | 61,56 m²       |                    |             |               |          |
|                             |      |                        | 197,83 m²      |                    |             |               |          |

- LEGENDA STÁVAJÍCÍCH MATERIÁLŮ:**
- STÁVAJÍCÍ ZÁKLADY (předpoklad):
    - SKLÁDANÉ Z PÍSKOVCE
    - STÁVAJÍCÍ OBVODOVÉ A VNITŘNÍ NOSNÉ ZDIVO (předpoklad dle průzkumu stavby)
    - OBVODOVÁ STĚNA A VNITŘNÍ NOSNÉ STĚNY Z SKLÁDANÉ Z PÍSKOVCE tl. cca 600 - 750mm
  - STÁVAJÍCÍ OBVODOVÉ A VNITŘNÍ NOSNÉ ZDIVO (předpoklad dle průzkumu stavby):
    - OBVODOVÁ STĚNA A VNITŘNÍ NOSNÉ STĚNY Z PLYNCH CÍHEL tl. 450 a 300mm
  - STÁVAJÍCÍ NENOSNÉ PŘÍČKY (předpoklad dle průzkumu stavby):
    - NENOSNÉ PŘÍČKY Z PLYNCH CÍHEL tl. 150 a 100mm
  - STÁVAJÍCÍ STROPY NAD 1.PP, 1.NP KLENBY Z PLYNCH CÍHEL DO TRAVERZ
  - STÁVAJÍCÍ STROPY OSTATNÍ (předpoklad) TRAMOVÉ S RAKOSOVÝM OMTNUTÝM PODHLEDEM
  - BETON PROSTÝ
  - ŽELEZOBETON
  - DŘEVĚNÉ KONSTRUKCE
  - HYDROIZOLACE
  - ZEMINA PŮVODNÍ
  - ZEMINA NASYPANÁ

- LEGENDA BOURACÍCH PRACÍ**
- BOURANÉ KONSTRUKCE

**POZNÁMKY DODATEČNÝ PRŮZKUM STAVEB:**  
V RÁMCI BOURACÍCH PRACÍ PO ODBRÁNÍ ČÁSTI KONSTRUKCE, KTERÉ Z DŮVODŮ STÁVAJÍCÍHO PROVOZU BUDOVY BRÁNILY HLUBŠÍMU OHLEDNÍ KONSTRUKCI STAVBY BUDOU ZPŘESNĚNY ÚDAJE O BUDOVĚ. PŘI ZJIŠTĚNÍ SKUTEČNOSTÍ, KTERÉ MOHOU OVLIVNIT PŘEDPOKLAD A ROZSAH PRACÍ, V TĚCHTO PŘÍPÁDECH BUDE PROJEKTANT V PŘEDSTÍHU UPOZORNĚN A UPRAVUJE SE RÁMCI ZMĚNOVÉHO ŘÍZENÍ. ZEMĚNA BUDOU PŘEKONTROLOVÁNY STÁVAJÍCÍ PONECHÁVÁNÉ STROPY A OBHALENÉ ZÁKLADY VZHLÉDEM K STÁVAJÍCÍMU PROVOZU V BUDOVĚ NEMOŽNÉ DOJÍT K HLUBŠÍMU PRŮZKUMU.  
**PO ODHALENÍ KONSTRUKCE MUSÍ BYT PROVOLÁN STATIK, KTERÝ POTVŘÍ NEBO DOPLNÍ PROJEKCI PŘEDPOKLADŮ!**  
ÚPRAVY PROJEKTU OPROTÍ PŘEDPOKLADŮ BUDOU ŘEŠENY V RÁMCI ZMĚNOVÉHO ŘÍZENÍ. ZA PŘÍPADNÉ NUTNÉ ÚPRAVY A Z TOHO MOŽNÉ PLYNOCI VÍCEPRÁCE, KTERÉ NEMOHLI BYT DOPŘEDU ZA ZACHOVÁNÍ PŘEDPOKLADŮ EKONOMICKÉHO A KONSTRUKČNÍ OPTIMA PŘEDPOKLÁDÁNY Z DŮVODU NEMOŽNOSTI PLNĚHO PŘÍSTUPU KE STÁVAJÍCÍM KONSTRUKCÍM NENESE PROJEKTANT ZODPOVĚDNOST!

- PROJEKTOVÁ DOKUMENTACE JE NAVRŽENA DLE DOSTUPNÝCH MOŽNÝCH INFORMACÍ A INFORMACÍCH SDELENÝCH INVESTOREM. PŘI STAVEBNÍCH PRÁCECH MOHOU BYT ZJIŠTĚNY TAKOVÉ SKUTEČNOSTI, KTERÉ MOHOU OVLIVNIT PŘEDPOKLAD A ROZSAH PRACÍ. V TĚCHTO PŘÍPÁDECH BUDE PROJEKTANT V PŘEDSTÍHU UPOZORNĚN A UPRAVUJE SE RÁMCI ZMĚNOVÉHO ŘÍZENÍ.

- NEJEDNÁ O SOULASTI PROJEKTOVÉ DOKUMENTACE JSOU ČÁSTI ZDANĚNÝCH PROFESÍ VYSTUPY TĚCHTO PROFESÍ OBSAŽENÉ V ARCHITEKTONICKO STAVEBNÍM ŘEŠENÍ. JSOU POUZE ORIENTAČNÍHO CHARAKTERU. K PODROBNĚMU ŘEŠENÍ DÍLCŮ SOULASTI STAVBY SLOŽÍ TYTO SAMOSTATNÉ ČÁSTI PROJEKTOVÉ DOKUMENTACE A TO ZEJMÉNA POŽÁRNĚ BEZPEČNOSTNÍ ŘEŠENÍ STAVBY.

- KOTOVÁNÍ JE PROVEDENO V KOORDINACÍCH ROZMĚRECH.

- PODKLAD SITUACE BYL PŘEVZAT Z VEŘEJNÉHO PRÍSTUPNÉHO SERVERU [www.cuzk.cz](http://www.cuzk.cz).

±0,000 = 492,850m BpV = ÚROVEŇ STÁVAJÍCÍ PODLAHY 1.NP

|                           |  |                 |
|---------------------------|--|-----------------|
| Architektonické řešení :  | Ing. Oldřich Banvíř, Ing. Marek Pavlíček                                     |                 |
| Hlavní inženýr projektu : | Ing. Radek Mýšák   |                 |
| Zodpovědný projektant :   | Ing. Radek Mýšák   |                 |
| Projektant :              | Ing. Oldřich Banvíř  |                 |
| Kraj :                    | Královéhradecký  | M.Ú. : Vrchlabí |
| Stavebník :               | Sřední škola strojírenská a elektrotechnická, Kumburská 846, 50901 Nová Paka |                 |
|                           | Královéhradecký kraj, Pivovarská náměstí 1245/2, 50003 Hradec Králové        |                 |

Stavba : **PŘÍSTAVBA A STAVEBNÍ ÚPRAVY DÍLEŇ HORSKÁ 258, VRCHLABÍ**

st.p.č. 258, p.p.č. 482/4 a 482/5 (p.p.č. 2130/13 - přípojka kanalizace)

katastrální území Hotejši Vrchlabí [786349]

Autizace :

Číslo zadávk : 2008/0622

Stupeň PD : DPS

Datum : 5/2021

Měřítko : 1:50

Formát : xA4

Číslo výkresu : D.1.1.5

Název výkresu : **PŮDORYS 3.NP - stávající stav**